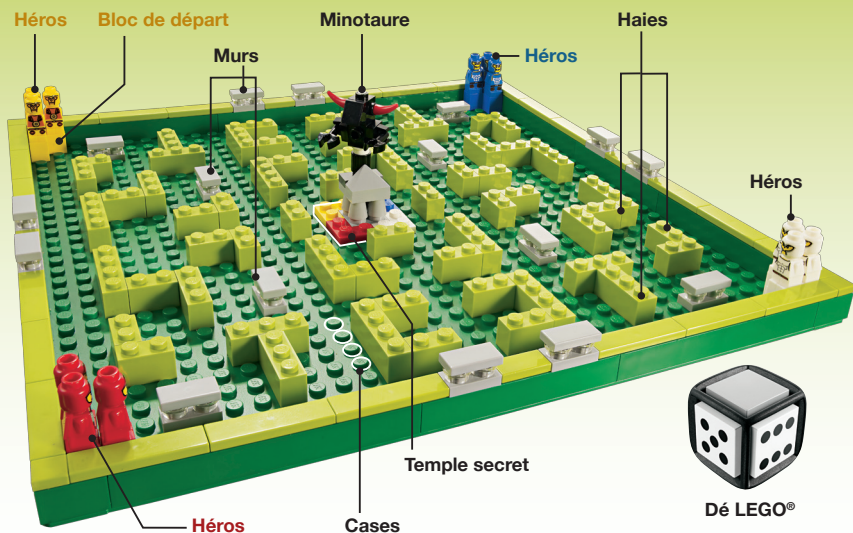


# CONSTRUIRE



Créature mythique, le puissant Minotaure protège un temple secret caché au plus profond d'un labyrinthe. Soyez le premier à mener vos héros jusqu'au temple en évitant le Minotaure et en plaçant intelligemment des murs dans le labyrinthe pour bloquer vos adversaires !



## But du jeu

À 2 joueurs : Être le premier à faire parvenir deux de ses trois héros dans la zone de sa couleur au cœur du temple secret, au centre du plateau.

À 3 ou 4 joueurs : Être le premier à faire parvenir un de ses trois héros dans la zone de sa couleur au cœur du temple secret, au centre du plateau.

## Préparation

Avant de commencer à jouer, construisez le jeu selon la notice de montage LEGO® fournie. Cette première étape de construction vous familiarisera avec les pièces du jeu et leur utilisation. Il vous sera ainsi plus facile de reconstruire le jeu ou d'en modifier les règles par la suite.

Assemblez le dé LEGO à l'aide des faces de couleur illustrées ci-dessous :



Cette boîte contient un outil facilitant le démontage du dé LEGO.

Avant chaque nouvelle partie, remettez les pièces en place comme sur l'image ci-dessus ou celle figurant à la dernière page de la notice de montage. Utilisez le gabarit fourni pour vous faciliter la tâche.

Chaque joueur, en commençant par le plus jeune, choisit une équipe de trois héros de la même couleur.

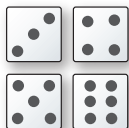


# JOUER

## Déroulement de la partie

Le plus jeune joueur commence. La partie continue dans le sens des aiguilles d'une montre.

Quand vient son tour, le joueur lance le dé LEGO® et exécute une des actions suivantes selon le résultat obtenu :



### Faces numérotées

Déplacez votre héros du nombre de cases indiqué par la face supérieure du dé LEGO. Un héros ne peut ni s'arrêter sur un autre héros, ni sauter par-dessus. Un joueur ne peut déplacer qu'un seul de ses héros par tour.

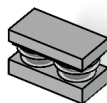
En quittant le bloc de départ, le héros peut se placer sur n'importe quelle case verte adjacente.



### Mur

Placez un mur gris du bord du plateau dans le labyrinthe OU déplacez un mur se trouvant déjà dans le labyrinthe vers un autre endroit du labyrinthe. C'est vous qui choisissez où placer le mur pour bloquer vos adversaires. Les héros et le Minotaure ne peuvent pas franchir un mur.

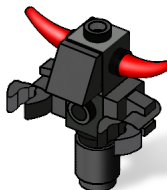
**Il est interdit de bloquer tous les passages entre le bloc de départ d'un joueur et le temple secret.**



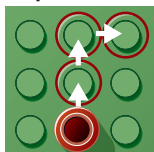
### Minotaure

Déplacez le Minotaure de huit cases. Le Minotaure commence son mouvement sur n'importe quelle case verte adjacente au temple secret OU de sa position actuelle s'il a déjà été déplacé. Si le Minotaure rencontre un héros sur son chemin, celui-ci retourne à son bloc de départ et le Minotaure rejoint le temple secret au centre du plateau.

**Seuls les blocs de départ et la zone de couleur au centre du plateau sont inaccessibles par le Minotaure.**

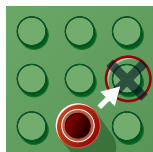


## Déplacement



Un ● = 1 case

Exemple :  
le joueur se déplace de trois cases.



*Les héros et le Minotaure ne peuvent pas se déplacer en diagonale.*

## Fin de la partie

À 2 joueurs : Le premier joueur à faire parvenir deux de ses trois héros dans la zone de sa couleur au cœur du temple secret, au centre du plateau, remporte la partie. À 3 ou 4 joueurs : Le premier joueur à faire parvenir un de ses trois héros dans la zone de sa couleur au cœur du temple secret, au centre du plateau, remporte la partie.

Il n'est pas nécessaire d'obtenir au dé le nombre exact de cases restant à franchir pour atteindre sa zone de couleur, du moment que le héros parvient sur cette zone de couleur au cours de son déplacement. Il est permis de passer par la zone de couleur d'un autre joueur.



### Astuce LEGO

La meilleure façon de retirer des pièces LEGO du plateau de jeu consiste à les incliner au lieu de tirer dessus verticalement.

# CHANGER



## VARIANTES – TON JEU, TES RÈGLES

Le dé LEGO® vous permet de modifier le jeu selon vos envies. Vous pouvez changer l'environnement du jeu, les pièces et même les règles. Chaque changement donne une touche plus personnelle à VOTRE jeu.

Le secret est de ne changer qu'un seul élément à la fois. De cette façon, vous pouvez voir si la modification apportée rend la partie plus amusante. Si c'est le cas, conservez ce changement et essayez-en un autre.

Modifier un jeu est toujours plus amusant en groupe. Chacun connaît ainsi les règles et sait ce qui a été modifié. Pensez à vérifier que chaque joueur a compris les nouvelles règles **AVANT** de commencer la partie.

Maintenant que vous savez comment jouer selon les règles de base, essayez les règles suivantes pour varier le jeu. Vous pouvez aussi essayer d'inventer vos propres règles !



### 1) Modification du labyrinthe

Maintenant que vous savez comment construire le labyrinthe de base, voyez ce qui se passe si vous en changez la disposition.

### 2) Version avancée

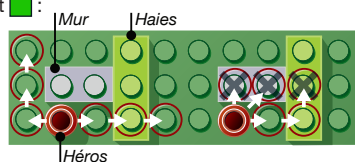
Corsez la difficulté du jeu. Le premier joueur qui réunit ses TROIS héros dans le temple secret remporte la partie.

### 3) Saut de haies

Vous pouvez autoriser les héros à sauter par-dessus les haies en remplaçant la face numérotée 3  par une face verte  sur le dé LEGO.

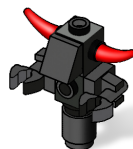
Les joueurs ont maintenant deux options lorsque le dé indique Vert  :

- Déplacez votre héros de trois cases en sautant par-dessus une haie. Une haie compte pour une case et il est interdit de terminer son déplacement sur une haie. La face verte ne permet PAS de sauter au-dessus d'un mur **OU**
- Déplacez votre héros de trois cases comme vous le feriez normalement.



### 4) Super-Minotaure

Changez le mode de déplacement du Minotaure. Imaginez un puissant Minotaure capable de se déplacer de 12 cases ! Ou, au contraire, un Minotaure qui ne se déplace que de cinq cases. Le Minotaure est-il autorisé à sauter par-dessus les haies ? À vous de décider.



## Inventez et partagez vos propres règles

Mettez votre imagination à l'épreuve et essayez d'inventer de nouvelles règles. Si elles fonctionnent, chargez vos « règles maison » sur [jeux.LEGO.fr](http://jeux.LEGO.fr) pour les partager. Ou voyez ce que d'autres ont imaginé et essayez de jouer selon leurs propres règles maison.

## Rendez-vous sur notre site Internet !

Le site [jeux.LEGO.fr](http://jeux.LEGO.fr) regorge de bonus super sympas. Une petite vidéo montre comment jouer et présente les autres jeux de société LEGO. Vous trouverez également d'autres façons plus amusantes les unes que les autres de construire, jouer et changer le jeu !